

EMILE RASSAM

► DAKOTA

Product | Bib Apron - Asymmetrical
Produit | Tablier Avec Bavette - Asymétrique

Category | Service Wear
Catégorie | Vêtements de Service

Color | Navy
Couleur | Bleu Marine

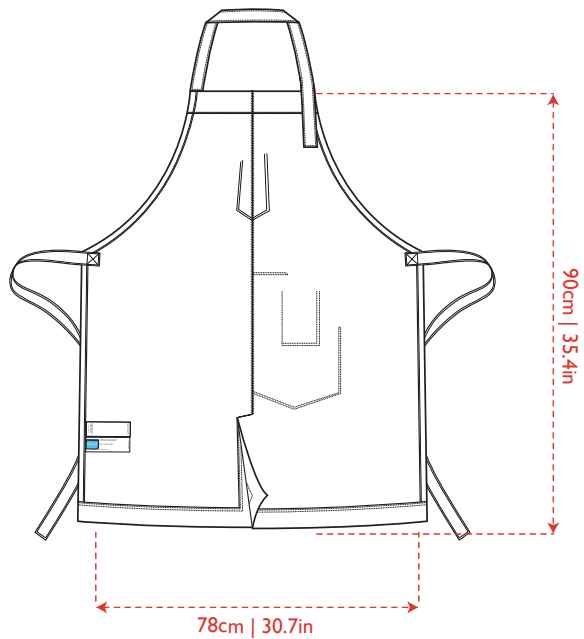
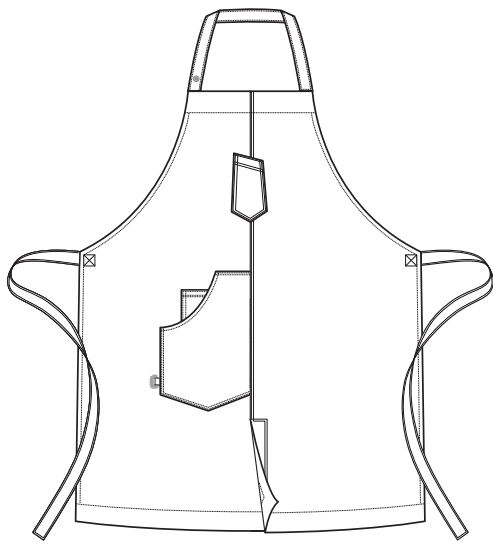
Item Code | WWR-01502
Ref. Article |

Fabric | 100% Cott. | Weight
Tissu | 100% Cot. | 350 G/M²
Poids

Sizes/Tailles:

Unique Size
Taille Unique





Info

Western inspired look bib apron robust and hard wearing,

Fit and Product Details

- Half Kangaroo pocket centre front
- Ticket pocket
- Pen pocket
- Length 92cm | 36.2"
- Width 78cm | 30.7"

Fabric and Care

Denim all cotton
Weight: 350 G/M²



60°C coloured wash.

Machine wash with white colour garments.
Water Temperature up to 60°C.



Do not bleach.

Use only bleach free detergents.



Mild drying processes.

Tumble dry at low cycle with caution.



Hot iron.

Iron at maximum sole plate temperature of 210 °C. Corresponding to the "Cotton/linen" setting; iron whilst damp; treat and if necessary moisten; shiny or pressure-sensitive pieces should be ironed with press cloth or ironed inside out. A steam iron may be used.

Information

Tablier à bavette asymétrique look western déstructuré robuste.

Ajustement et détails du produit

- Demi poche Kangourou au centre superposée par une poche monnaie
- Poche crayon niveau poitrine
- Longueur de 92cm | 36.2"
- Largeur de 78cm | 30.7"
- Bride avec boucle multifonction

Tissu et Soins

Denim en Coton
Poids : 350 G/M²

60°C lavage couleurs.

Lavage à la machine avec des habits blancs.
Température de l'eau à 60°C.

Ne pas blanchir.

Utiliser des détergents sans chlore.

Séchage doux.

Séchage en tambour avec prudence. Choisir un procédé doux avec une action thermique réduite (température (60°), durée).

Fer chaud.

Repasser à la température maximale de la semelle (210° C). Correspondant au programme "coton / lin". Repasser l'article humide, si nécessaire, le mouiller. Les pièces brillantes ou sensibles à la pression doivent être repassées avec un linge de presse ou repassées à l'envers. Un fer à



Tips

On how to take measurements of your Female Colleagues.
Visit this link:
<https://youtu.be/66lF6BxwhR4?si=qH--1VcPgflNexNp>



Consignes

Pour une prise de mesure de vos collaboratrices.
Consulter ce lien:
https://youtu.be/_BUSXbZf4sU?si=OYtXuoKBz76aP5WJ